

# КОНТАКТ МАГНИТОУПРАВЛЯЕМЫЙ ГЕРМЕТИЗИРОВАННЫЙ КЭМ-2

Для коммутации электрических цепей постоянного и переменного тока частотой до 10 кГц с активной нагрузкой

Коммутируемый,  
пропускаемый ток

0,5 А  
0,5 А

Коммутируемая  
мощность

10 Вт, ВА

Коммутируемое  
напряжение

180 В пост.  
130 Вэф.

МДС

10...64 А

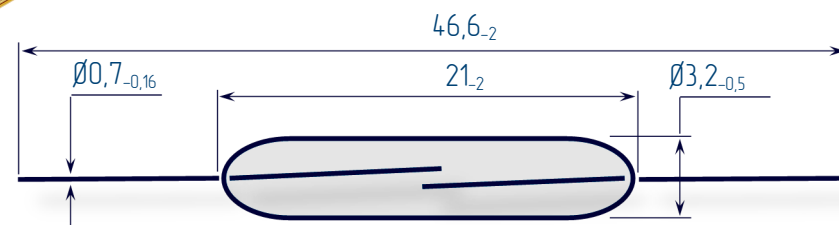
Указаны максимальные значения коммутируемых тока и напряжения. Производство тока и напряжения рабочего режима не должно превышать значения коммутируемой мощности.

## Электрические параметры

МДС срабатывания, А, гр. 0(ОР), А(АР), Б(БР)	10...25, 21...42, 32...64
МДС отпускания, А, не менее	5
Коэффициент возврата	0,3...0,9
Электрическая прочность изоляции, В	
В эфф./В пост., не менее	180/250
Сопротивление контакта, Ом, не более	0,15
Время срабатывания, мс, не более	1
Время отпускания, мс, не более	0,5
Емкость, пФ, не более	0,4
Сопротивление изоляции н.к.у., ГОм, не менее	1
Частота коммутации, Гц, не более	100
Частота коммутируемого тока, кГц, не более	10
Наработка в зависимости от режима, сраб. $\times 10^6$	0,05...10



## Габаритные размеры



## Внешние воздействующие факторы

Тип контакта нормально разомкнутый (А)	
Синусоидальная вибрация, г	10
Верхняя резонансная частота, Гц	2400
Механический удар, г, не более	150
Масса, г, не более	0,33
Климатическое исполнение	УХЛ2.1 и В2.1
Диапазон рабочих температур, °С	-60...125
Повышенная влажность, %, не более	98

## Условное обозначение в документации

Геркон КЭМ-2 гр. 0 ОДО.360.038 ТУ

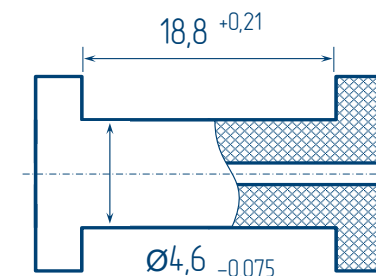
Допускается указывать диапазон МДС<sub>сраб.</sub>

Возможна поставка с более узким диапазоном по МДС срабатывания

## Сертификаты



## Параметры катушки



5000 витков, провод Ø 0,063 мм  
сопротивление катушки 550 Ом $\pm$ 10%