

КОНТАКТ МАГНИТОУПРАВЛЯЕМЫЙ ГЕРМЕТИЗИРОВАННЫЙ МКА-16101

Для коммутации электрических цепей постоянного и переменного тока частотой до 10 кГц с активной нагрузкой и цепей постоянного тока с ламповой нагрузкой

Коммутируемый,
пропускаемый ток

0,5 А
1 А

Коммутируемая
мощность

10 Вт,
5 Вт ламп.

Коммутируемое
напряжение

100 В,
15 В ламп.

МДС

10...50 А

Указаны максимальные значения коммутируемых тока и напряжения. Произведение тока и напряжения рабочего режима не должно превышать значения коммутируемой мощности.

Электрические параметры

МДС срабатывания, А, зр. А, Б	10...30, 25...50
МДС отпускания, А, не менее	5
Коэффициент возврата	0,35...0,95
Электрическая прочность изоляции, В	
В эфф./В пост., не менее	160/220
Сопротивление контакта, Ом, не более	0,15
Время срабатывания, мс, не более	0,6
Время отпускания, мс, не более	0,4
Емкость, пФ, не более	0,3
Сопротивление изоляции н.к.у., ГОм, не менее	1
Частота коммутации, Гц, не более	400
Частота коммутируемого тока, кГц, не более	10
Наработка в зависимости от режима, сраб. $\times 10^6$	0,1...100



Габаритные размеры



Внешние воздействующие факторы

Тип контакта нормально разомкнутый (А)	
Синусоидальная вибрация, г	10
Верхняя резонансная частота, Гц	3000
Механический удар, г, не более	150
Масса, г, не более	0,16
Климатическое исполнение	УХЛ2.1 и В2.1
Диапазон рабочих температур, °С	-60...125
Повышенная влажность, %, не более	98

Условное обозначение в документации

Геркон МКА-16101 зр. А СЯО.360.020 ТУ

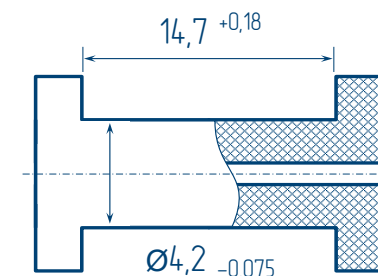
Допускается указывать диапазон МДС_{сраб.}

Возможна поставка с более узким диапазоном по МДС срабатывания

Сертификаты



Параметры катушки



5000 витков, провод Ø 0,063 мм
сопротивление катушки 620 Ом \pm 10%

