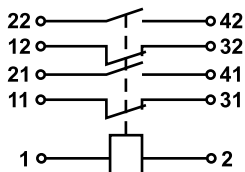




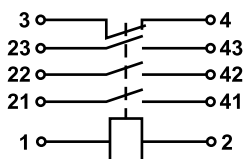
Реле электромагнитное серии RHE

Схемы реле

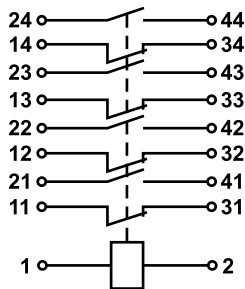
RHE 22



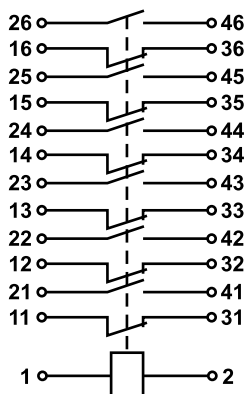
RHE 31



RHE 44



RHE 66



Реле предназначены для коммутации электрических цепей постоянного напряжения до 320 В и переменного напряжения до 418 В частотой от 50 до 2400 Гц.

Номинальные токи и количество контактов

Тип	Количество контактов		Номинальный ток контактов, I _ц , А
	закрывающих	размыкающих	
RHE 66	6	6	10
RHE 44	4	4	16
RHE 31	3	1	50
RHE 22	2	2	

Напряжения цепи управления и сопротивление обмоток реле

Напряжение цепи управления постоянное, В		Сопротивление обмоток, при 20°C
Номинальное, U _н	Рабочее, U _р	
12	10,8 – 14,2	21 ± 2,1
24	21,6 – 28,4; 22 – 29	83 ± 8,3
27	24 – 32	108 ± 10,8
110	99 – 121	1460 ± 146
220	198 – 242	5600 ± 560

Технические характеристики

Падение напряжения цепи контактов при токах от 0,5 А до номинального, не более, В 0,6
 Частота включений до 1200 в час
 Время срабатывания, не более, с 0,04
 Время возврата, не более, с 0,02
 Механическая износостойкость, циклов 100000
 Коммутационная износостойкость в зависимости от режима коммутации, циклов 100000
 Наименьший коммутируемый ток, А:
 при напряжении 30 В 0,001
 при напряжении 20 В 0,5
 при напряжении 6 В 1
 Вид климатического исполнения В 2, 1, 3, 4
 Температура окружающего воздуха, °С от -60 до +85
 Относительная влажность при температуре окружающего воздуха 40 °С, не более, % 98
 Давление окружающего воздуха, гПа 3040 ± 1,3 × 10⁻⁶
 Циклическое изменение температур, °С от -60 до +85
 Плесневые грибы, иней, роса, соляной туман не страшны
 Синусоидальная вибрация при ускорении до 25g, Гц до 5000
 Многократные удары длительностью 2 ± 10 мс с ускорением до 40g
 Одиночные удары длительностью 1 ± 5 мс с ускорением до 150g
 Одиночные удары длительностью 0,2 ± 1 мс с ускорением 1000g
 Линейное ускорение до 100g
 Акустический шум, при звуковом давлении до 150 дБ, в диапазоне частот, Гц 50 ÷ 10000
 Масса, не более, кг 0,225
 Рабочее положение реле любое
 Способ крепления реле с помощью винтов в панели реле, и гаек
 Присоединение монтажных проводников к выводам заднее, пайкой
 Гарантийный срок, лет 25

Габаритные и установочные размеры

