



ГОСУДАРСТВЕННОЕ ПРЕДПРИЯТИЕ

«ЗАВОД «РАДИОРЕЛЕ»

61105, г. Харьков, пр. Гагарина, 181, тел/факс (0572) 52-00-94

РЕЛЕ ЭЛЕКТРОМАГНИТНОЕ НЕЙТРАЛЬНОЕ

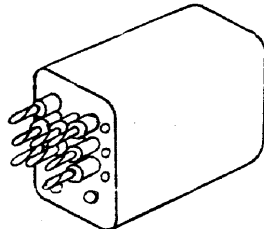
Тип РЭН 32

Электромагнитное негерметизированное реле постоянного тока с двумя переключающими контактами.

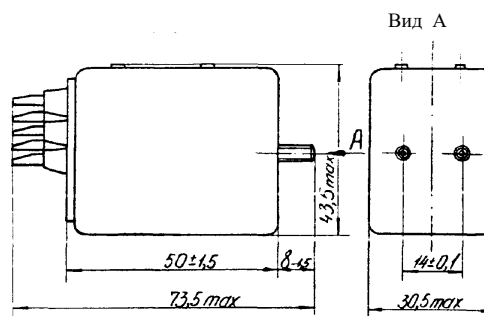
Реле предназначено для коммутации электрических цепей постоянного и переменного тока.

Масса реле не более 130 г.

Технические условия РФ0.450.032 ТУ/Д1.

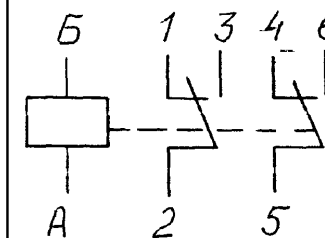


ГАБАРИТНЫЙ ЧЕРТЕЖ



ЭЛЕКТРИЧЕСКАЯ

СХЕМА



ОСНОВНЫЕ ЭЛЕКТРИЧЕСКИЕ ПАРАМЕТРЫ

ТАБЛИЦА 1

ТЕХНИЧЕСКИЕ ПАРАМЕТРЫ И ЭКСПЛУАТАЦИОННЫЕ ХАРАКТЕРИСТИКИ

НАПРЯЖЕНИЕ ПИТАНИЯ (ТОК): согласно табл.1.

РЕЖИМЫ КОММУТАЦИИ: согласно табл.2.

СОПРОТИВЛЕНИЕ КОНТАКТОВ: ≤ 0.1 Ом

ВРЕМЯ СРАБАТЫВАНИЯ: 30 мс макс.

ВРЕМЯ ОТПУСКАНИЯ: 15 мс макс.

СОПРОТИВЛЕНИЕ ИЗОЛЯЦИИ:

200 МОм – в норм. климатич. условиях;

20 МОм - при максимальной температуре;

10 МОм – при повышенной влажности.

ЭЛЕКТРИЧЕСКАЯ ПРОЧНОСТЬ ИЗОЛЯЦИИ:

1500 В эфф. – при норм. климатич. условиях;

900 В эфф. – при повышенной влажности;

750 В эфф. – при пониженном атм. давлении.

ВИБРОУСТОЙЧИВОСТЬ:

от 5 до 50 Гц с амплитудой 1 мм;

свыше 50 до 120 Гц с ускорением до 73.5 м/с^2 (7.5g);

свыше 120 до 600 Гц с ускорением до 39.2 м/с^2 (4g);

УДАРОПРОЧНОСТЬ: до 35g.

ТЕМПЕРАТУРА ОКРУЖАЮЩЕЙ СРЕДЫ: от 213 К (-60°C)

до 358 К (+85°C).

ОТНОСИТЕЛЬНАЯ ВЛАЖНОСТЬ: до 98% при 308К (+35°C)

АТМОСФЕРНОЕ ДАВЛЕНИЕ: от 53200 Па (400 мм рт.ст.)

до 122360 Па (920 мм рт.ст.)

| Исполнения | Рабочее напряжение, В | Ток срабатывания при 298 К (+25°C), мА | Сопротивление обмотки при 298 К (+25°C), Ом |
|-----------------|-----------------------|--|---|
| РФ4.519.037-21. | $24^{+4}_{-1.5}$ | 25 | 790 ± 79 |

РЕЖИМ КОММУТАЦИИ

ТАБЛИЦА 2

| Диапазоны коммутации | | Вид нагрузки | Род тока | Частота коммутации, Гц, не более | Число коммутационных циклов, не более (тыс.) | |
|----------------------|---------------|--------------------------------|---------------------------|----------------------------------|--|-----------------------|
| тока, А | напряжения, В | | | | при норм. темп. | в т.ч. при 35 К (8°С) |
| 0.1 – 0.5 | 1 – 250 | $\cos\varphi \geq 0.7$ акт. | переменный пост. и перем. | 2 2 | 50 | 25 |
| 0.1 – 0.5 | 1 – 250 | | | | 50 | 25 |